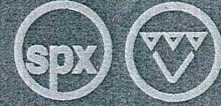


SPANNER POLLUX – PREMEX

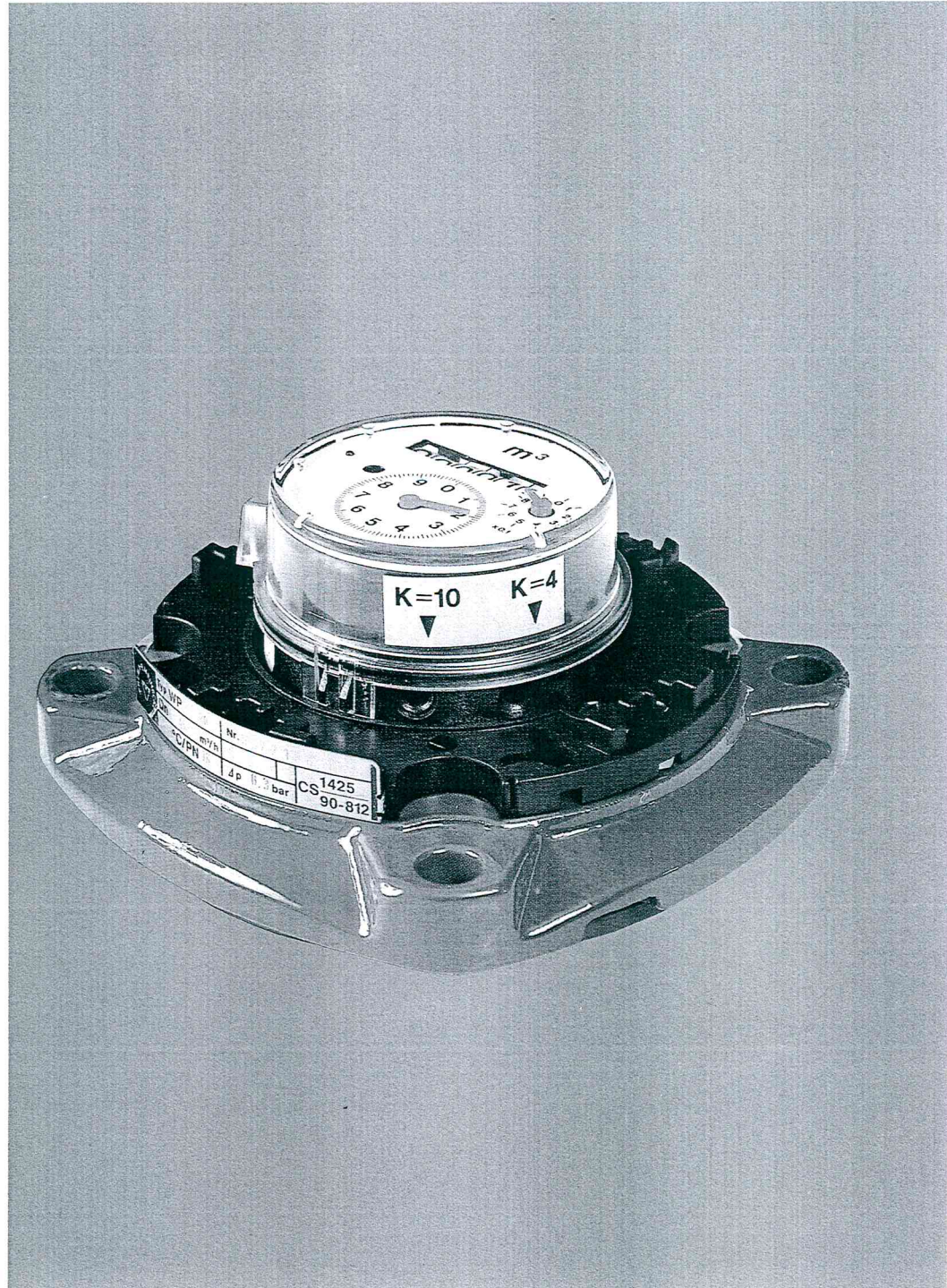
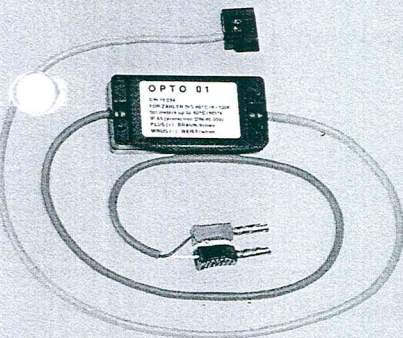


MĚŘENÍ SPOTŘEBY VODY A TEPLA

REED



OPTO



REED
OPTO

IMPULZNÍ VYSÍLAČE
pro vodoměry
na studenou a teplou vodu

CHARAKTERISTICKÉ ZNAKY

- vhodné pro vodoměry na studenou a teplou vodu COSMOS
- jednoduchá montáž
- dodatečně zabudovaný bez poškození ověřovací plomby
- OPTO rozliší zpětně chod
- u REED a OPTO jsou možné dvě rozdílné hodnoty impulzů

POUŽITÍ REED

- REED 01 a REED 01.1 pro studenou vodu do 40 °C
- REED 02 a REED 02.2 pro horkou vodu do 130 °C
- pro připojení na systémy dálkového počítání a dávkování REED 01 a REED 02
- pro připojení na kalometrické počítadlo REED 01.1 a REED 02.2

POUŽITÍ OPTO

- OPTO 01 a OPTO 03 pro studenou vodu do 40 °C
- OPTO 02 a OPTO 04 pro horkou vodu do 130 °C
- pro ukazatel průtoku a regulaci průtoku OPTO 01 a OPTO 02
- pro připojení na systémy dálkového počítání a dávkování OPTO 03 a OPTO 04
- OPTO 02/EX pro prostředí s nebezpečím výbuchu

Dodávaná provedení REED

Impulzní vysílač	Teplota	Obj. číslo
REED 01	40 °C	113694
REED 02	130 °C	113696
REED 01.1	40 °C	113698
REED 02.2	130 °C	113699

Dodávaná provedení OPTO

Impulzní vysílač	Teplota	K=	Obj. číslo
OPTO 01	40 °C	1000	113774
OPTO 02	130 °C	1000	114043
OPTO 02/EX	40/130 °C	1000	114395
OPTO 03	40 °C	100	114930
OPTO 04	130 °C	100	114931

IMPULZNÍ VYSÍLAČ

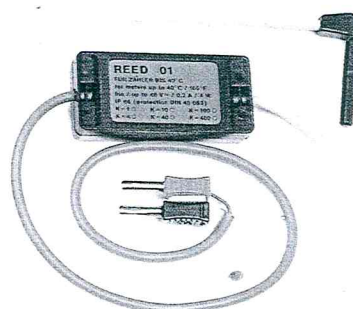
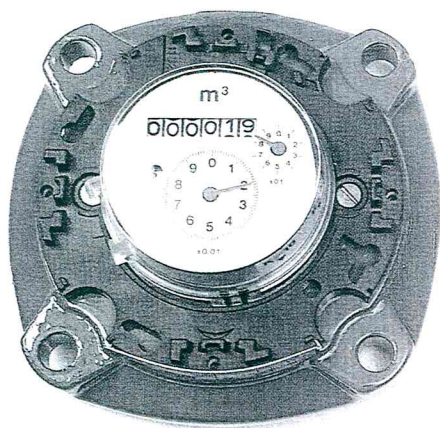
REED 01 REED 01.1 REED 02 REED 02.2

Technické údaje

Spínací prvek	Spínací prvek v zasouvacím provedení
Ochrana kontaktů REED 01/02	Ochranný odpor s varistorem Spínací napětí $U_{\max} = 48 \text{ V AC/DC}$ Spínací proud $I_{\max} = 0,2 \text{ A}$ Spínací výkon $P_{\max} = 4 \text{ W}$
Doba trvání impulsu	Závislá na průtoku ve vodoměru
Druh ochrany	IP 66
Rozsah teplot	REED 01/01.1: teplota okolí $t_{\text{amb}} \leq 70 \text{ °C}$ teplota média $t_{\text{amb}} \leq 50 \text{ °C}$ REED 02/02.2: teplota okolí $t_{\text{amb}} \leq 70 \text{ °C}$ teplota média $t_{\text{amb}} \leq 150 \text{ °C}$

Hodnoty impulzů

Velikost vodoměru	DN	50 ... 125 1 Imp \triangleq ...	150 ... 250 1 Imp \triangleq ...	300 1 Imp \triangleq ...	400 ... 800 1 Imp \triangleq ...
Vodoměr na studenou vodu	K=1	1 m ³	10 m ³	100 m ³	100 m ³
	K=10	0,1 m ³	1 m ³	10 m ³	10 m ³
Vodoměr na teplou vodu	K=4	0,25 m ³	2,5 m ³	25 m ³	-----
	K=10	0,1 m ³	1 m ³	10 m ³	-----
	K=4	0,25 m ³	2,5 m ³	25 m ³	-----
	K=40	0,025 m ³	0,25 m ³	2,5 m ³	-----



IMPULZNÍ VYSÍLAČ

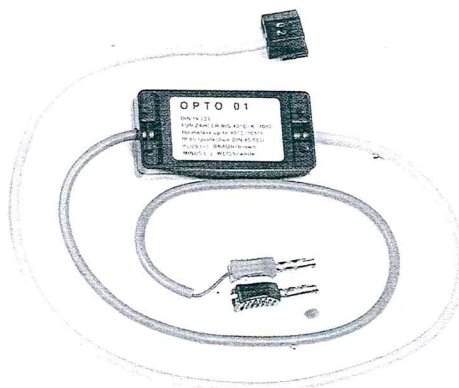
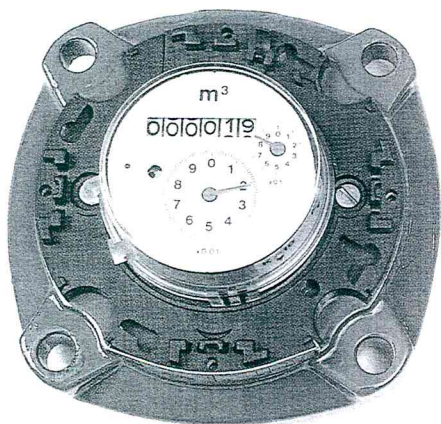
OPTO 01 OPTO 03 OPTO 02 OPTO 04

Technické údaje

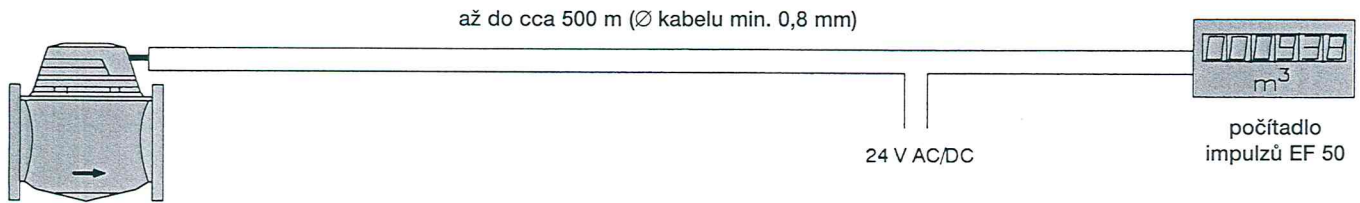
Spínací prvek	IR reflexní světelný prvek v zástrčkovém provedení	
Výkonové údaje	Napájení	8,2 V DC
	Spotřeba proudu při reflexi	< 1,2 mA
	Spotřeba proudu bez reflexe	> 2,1 mA
	Rozlišení chodu vpřed a vzad je realizováno při dodatečné proudové spotřebě 1,5 mA	
Doba trvání impulzu	Závislá na průtoku ve vodoměru	
Druh ochrany	IP 65	
Rozsah teplot	OPTO 01/03: teplota okolí $t_{amb} \leq 70\text{ }^{\circ}\text{C}$	
	teplota média $t_m \leq 50\text{ }^{\circ}\text{C}$	
	OPTO 02/04: teplota okolí $t_{amb} \leq 70\text{ }^{\circ}\text{C}$	
	teplota média $t_m \leq 150\text{ }^{\circ}\text{C}$	

Hodnoty impulzů

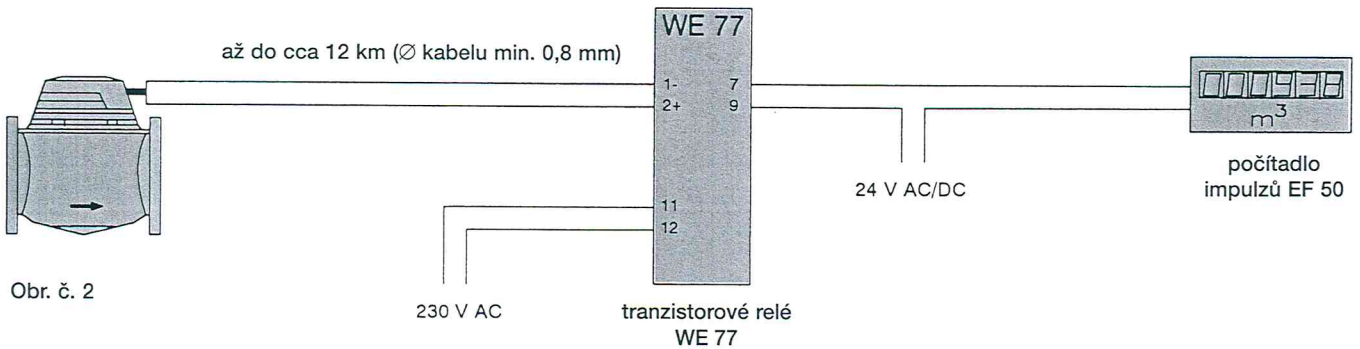
Velikost vodoměru		DN	50 ... 125 1 Imp \triangleq ...	150 ... 250 1 Imp \triangleq ...	300 1 Imp \triangleq ...	400 ... 800 1 Imp \triangleq ...
Vodoměr na studenou vodu	OPTO 01	K=1000	0,001 m ³	0,010 m ³	0,100 m ³	0,100 m ³
	OPTO 03	K= 100	0,010 m ³	0,100 m ³	1,000 m ³	1,000 m ³
Vodoměr na teplou vodu	OPTO 02	K=1000	0,001 m ³	0,001 m ³	0,100 m ³	-----
	OPTO 04	K= 100	0,010 m ³	0,100 m ³	1,000 m ³	-----



Příklady připojení impulzního vysílače REED

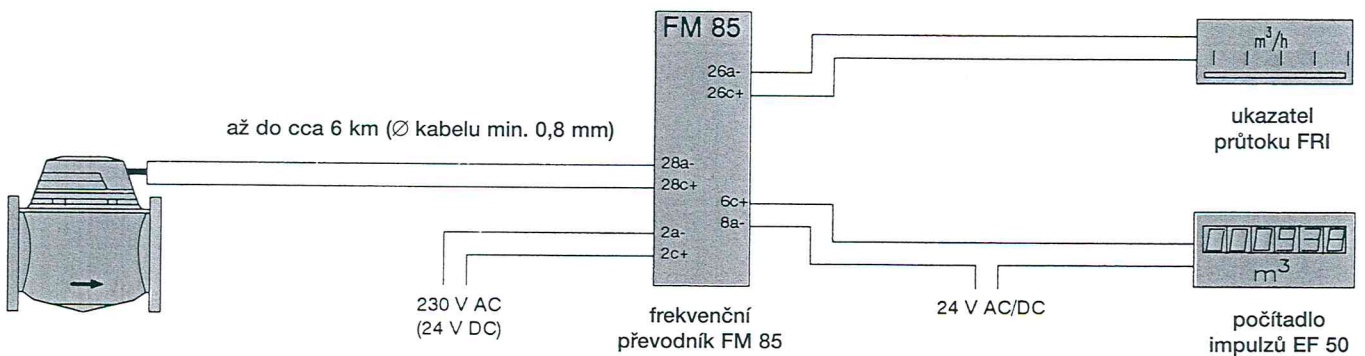


Obr. č. 1

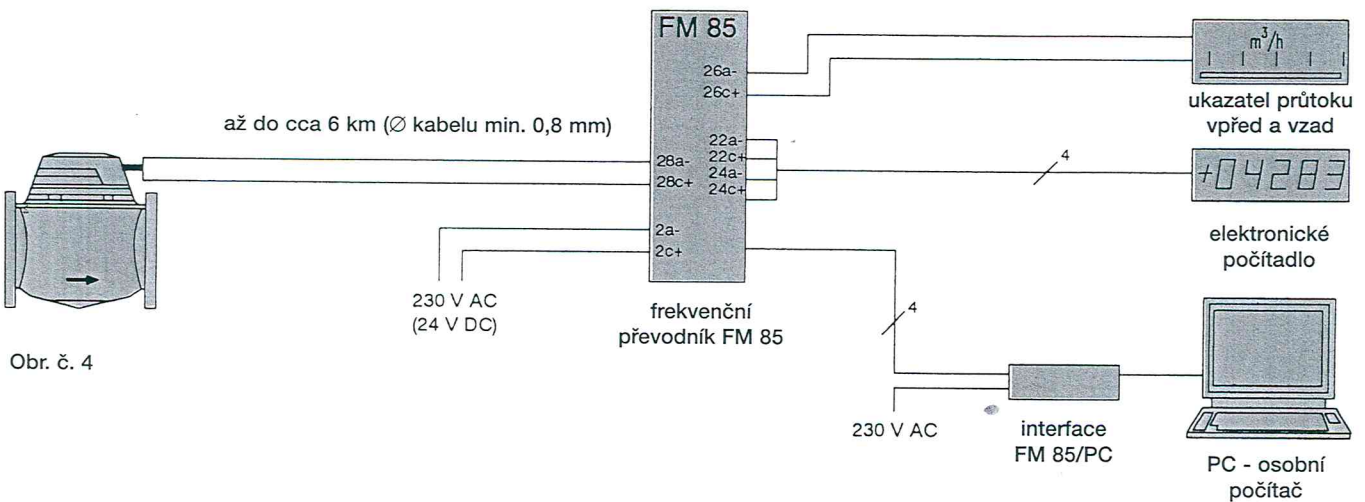


Obr. č. 2

Příklady připojení impulzního vysílače OPTO



Obr. č. 3



Obr. č. 4